

## Stiege 1, Top 1

ERDGESCHOSS

3 Zimmer - Wohnung

AR	1,94 m <sup>2</sup>
WC	2,25 m <sup>2</sup>
Gang	4,36 m <sup>2</sup>
VR	5,39 m <sup>2</sup>
Bad	5,60 m <sup>2</sup>
Zimmer 2	10,75 m <sup>2</sup>
Zimmer 1	12,27 m <sup>2</sup>
Wohnküche	33,97 m <sup>2</sup>

**Wohnnutzfläche, Gesamt** **76,53 m<sup>2</sup>**

Garten 2	14,38 m <sup>2</sup>
Terrasse	17,84 m <sup>2</sup>
Garten 1	80,16 m <sup>2</sup>
Kellerabteil Top 1.1	5,72 m <sup>2</sup>

Raumhöhe = mind. 2,5 m, außer im Bereich abgehängter Decken.  
KA = Kellerabteil

Unverbindliche Plankopie. Änderungen während der Bauausführung infolge  
Behördenaufgaben, haustechnischer und konstruktiver Maßnahmen vorbehalten!

Alle Flächen sind ca.- Angaben. Höhenangaben beziehen sich auf  
Fußbodenoberkante. Längen-, Höhen-, und Flächenangaben entsprechen den  
Rohbaumaßen. Divergenzen der Flächen bei Rundungen im hundertstel Bereich  
sind möglich.

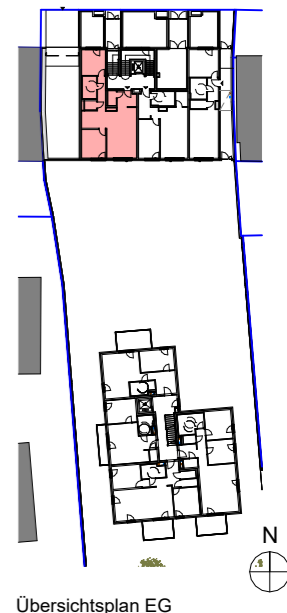
Bauliche Toleranzen sind zulässig.  
Dieser Plan ist nicht für die Bestellung  
von Einbaumöbeln verwendbar.  
Naturmaße erforderlich!

Hinsichtlich der Boden- und  
Wandbeläge, sowie der Elektro-,  
Sanitär- und sonstigen Ausstattungen  
gilt ausschließlich die jeweils aktuelle  
Bau- und Ausstattungsbeschreibung;  
dargestellte Einrichtungsgegenstände  
dienen nur der Veranschaulichung und  
werden nicht geliefert; strichliert  
dargestellte Sanitärgegenstände (WC  
oder Waschbecken) sind auf  
sonderwunsch möglich.

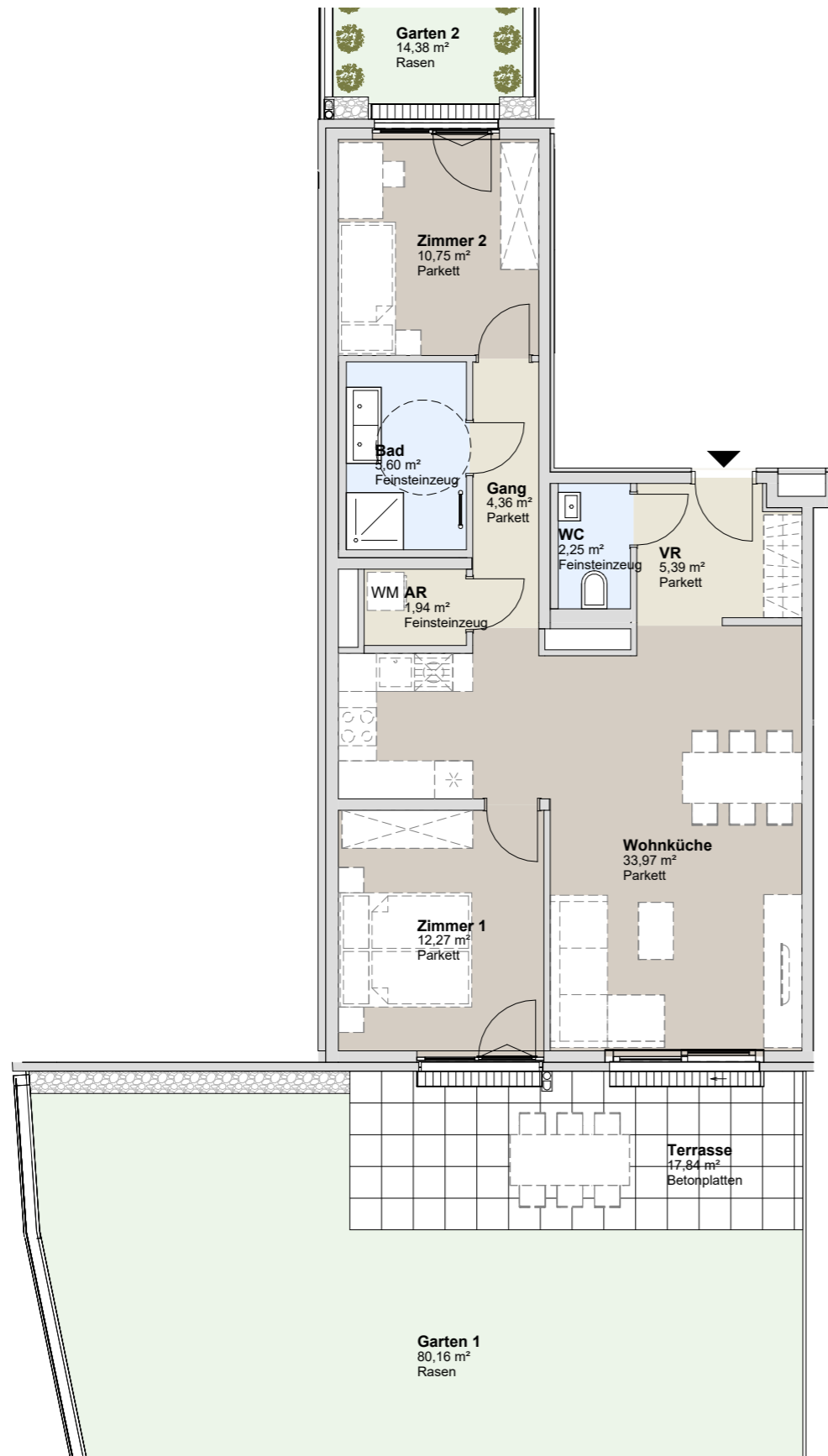
Sanitärgegenstände sind Symbolisch  
dargestellt. Änderungen diesbezüglich  
behalten wir uns vor.

**Breitenfurter Straße 547**  
**Projektentwicklung GmbH**  
Rennbahnstraße 2  
A-3100 St. Pölten

EIN PROJEKT DER

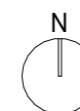
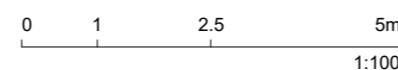
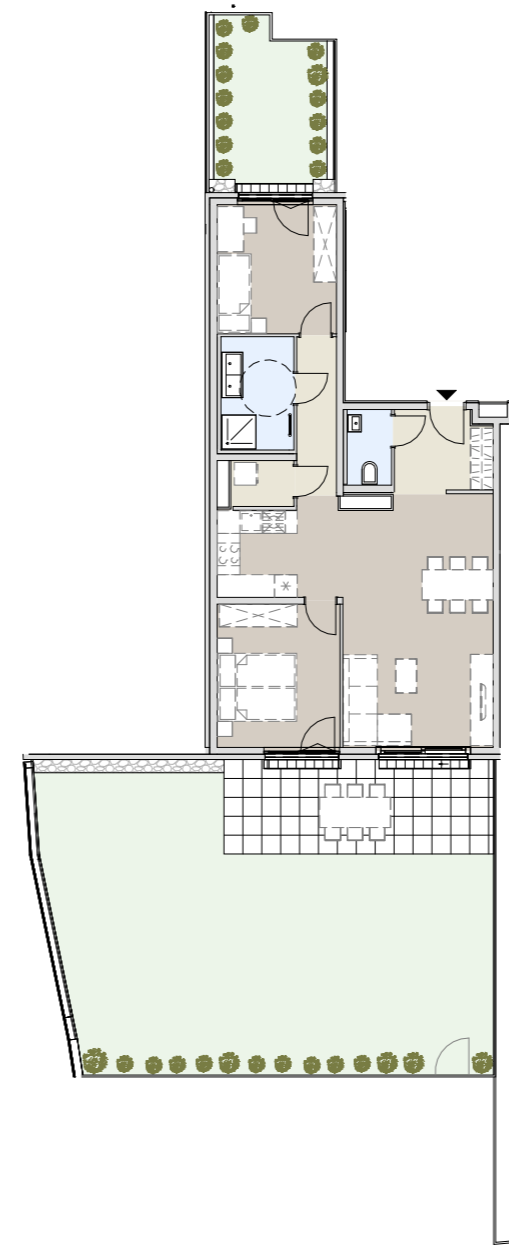


Übersichtsplan EG



ERDGESCHOSS STRASSENBAUKÖRPER

1 : 200



- VR Vorraum
- AR Abstellraum
- SR Schrankraum
- Aufenthaltsraum
- Nebenraum
- Sanitärraum
- Garten
- Balkon/ Terrasse
- abgehängte Decke

DATUM: 23.09.2024