

## Stiege 1, Top 11

1. DACHGESCHOSS

3 Zimmer - Wohnung

WC	1,69 m <sup>2</sup>
Gang	4,16 m <sup>2</sup>
AR	4,86 m <sup>2</sup>
Bad	5,82 m <sup>2</sup>
VR	7,27 m <sup>2</sup>
Zimmer 1	14,34 m <sup>2</sup>
Zimmer 2	14,41 m <sup>2</sup>
Wohnküche	30,82 m <sup>2</sup>

**Wohnnutzfläche, Gesamt** **83,37 m<sup>2</sup>**

Terrasse 1	11,31 m <sup>2</sup>
Balkon	11,88 m <sup>2</sup>
Kellerabteil Top 1.11	3,54 m <sup>2</sup>

Raumhöhe = mind. 2,5 m, außer im Bereich abgehängter Decken.  
KA = Kellerabteil

Unverbindliche Plankopie. Änderungen während der Bauausführung infolge Behördenauflagen, haustechnischer und konstruktiver Maßnahmen vorbehalten!

Alle Flächen sind ca.- Angaben. Höhenangaben beziehen sich auf Fußbodenoberkante. Längen-, Höhen-, und Flächenangaben entsprechen den Rohbaumaßen. Divergenzen der Flächen bei Rundungen im hundertstel Bereich sind möglich.

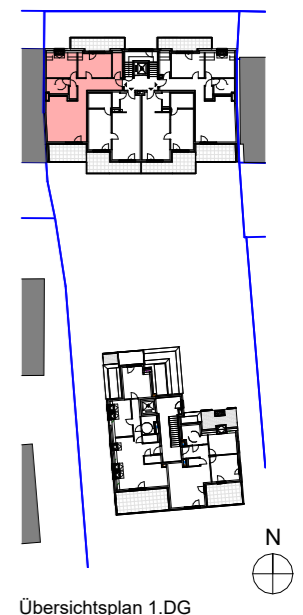
Bauliche Toleranzen sind zulässig.  
Dieser Plan ist nicht für die Bestellung von Einbaumöbeln verwendbar.  
Naturmaße erforderlich!

Hinsichtlich der Boden- und Wandbeläge, sowie der Elektro-, Sanitär- und sonstigen Ausstattungen gilt ausschließlich die jeweils aktuelle Bau- und Ausstattungsbeschreibung; dargestellte Einrichtungsgegenstände dienen nur der Veranschaulichung und werden nicht geliefert; strichliert dargestellte Sanitärgegenstände (WC oder Waschbecken) sind auf Sonderwunsch möglich.

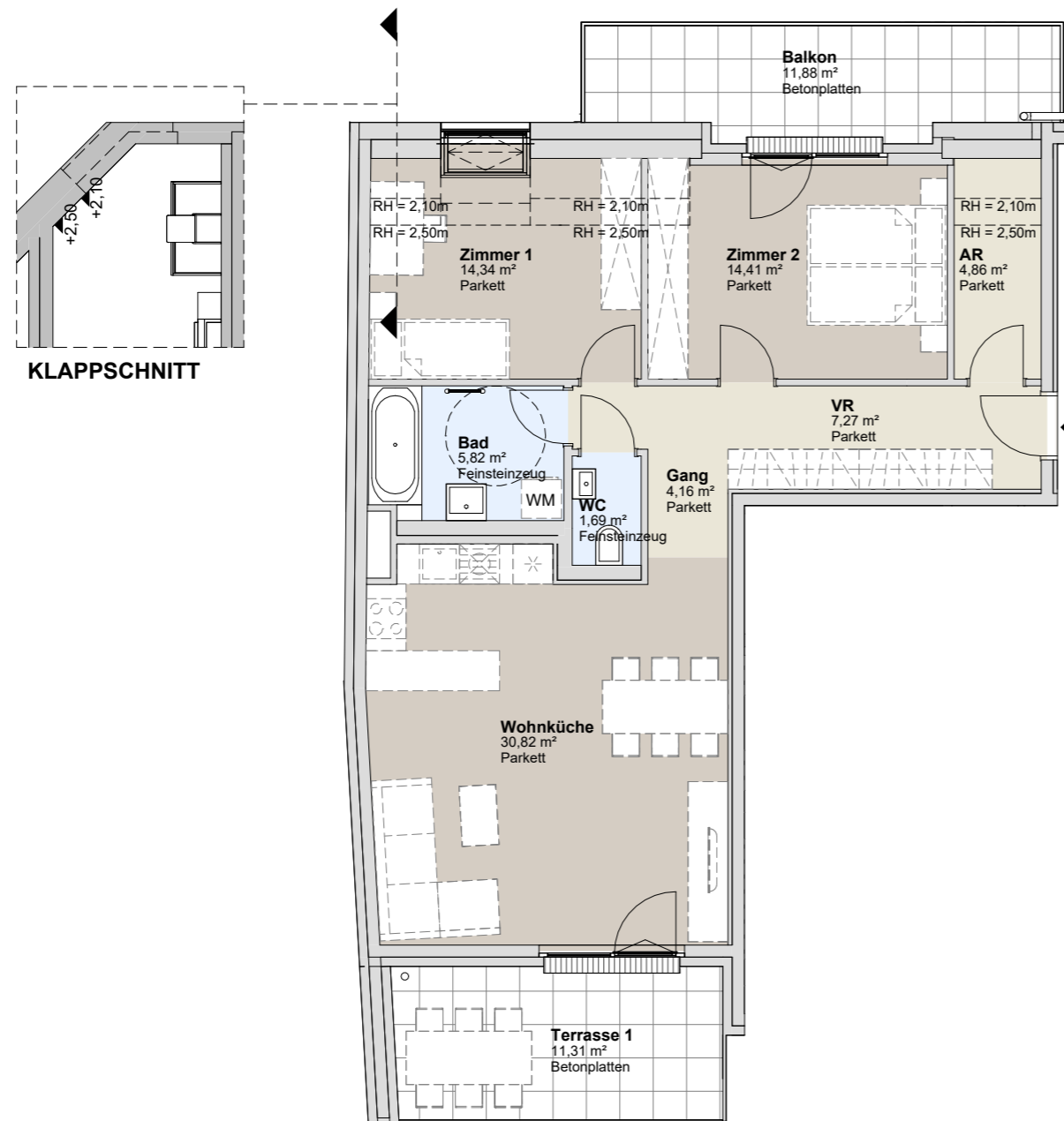
Sanitärgegenstände sind Symbolisch dargestellt. Änderungen diesbezüglich behalten wir uns vor.

**Breitenfurter Straße 547**  
**Projektentwicklung GmbH**  
Rennbahnstraße 2  
A-3100 St. Pölten

EIN PROJEKT DER



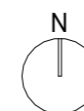
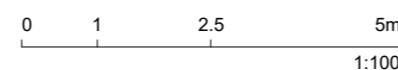
Übersichtsplan 1.DG



KLAPPSCHNITT

1. DACHGESCHOSS STRASSENBAUKÖRPER

- VR Vorraum
- AR Abstellraum
- SR Schrankraum
- Aufenthaltsraum
- Nebenraum
- Sanitärraum
- Garten
- Balkon/ Terrasse
- abgehängte Decke



DATUM: 23.09.2024