

Stiege 2, Top 9

1. DACHGESCHOSS

3 Zimmer - Wohnung

AR	1,58 m ²
WC	1,65 m ²
Gang	4,73 m ²
VR	5,55 m ²
Bad	6,88 m ²
Zimmer 2	10,44 m ²
Zimmer 1	12,09 m ²
Wohnküche	28,26 m ²

Wohnnutzfläche, Gesamt **71,18 m²**

Terrasse	9,66 m ²
Balkon	10,34 m ²
Kellerabteil Top 2.9	4,70 m ²

Raumhöhe = mind. 2,5 m, außer im Bereich abgehängter Decken.
KA = Kellerabteil

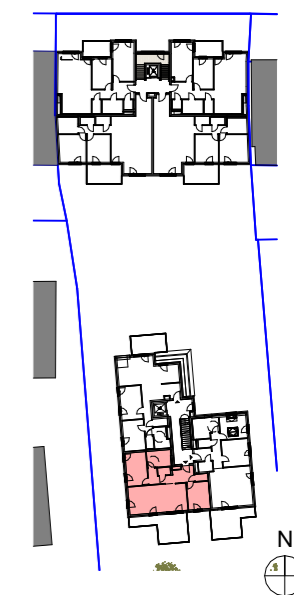
Unverbindliche Plankopie. Änderungen während der Bauausführung infolge
Behördenauflagen, haustechnischer und konstruktiver Maßnahmen vorbehalten!

Alle Flächen sind ca.- Angaben. Höhenangaben beziehen sich auf
Fußbodenoberkante. Längen-, Höhen-, und Flächenangaben entsprechen den
Rohbaumaßen. Divergenzen der Flächen bei Rundungen im hundertstel Bereich
sind möglich.

Bauliche Toleranzen sind zulässig.
Dieser Plan ist nicht für die Bestellung
von Einbaumöbeln verwendbar.
Naturmaße erforderlich!

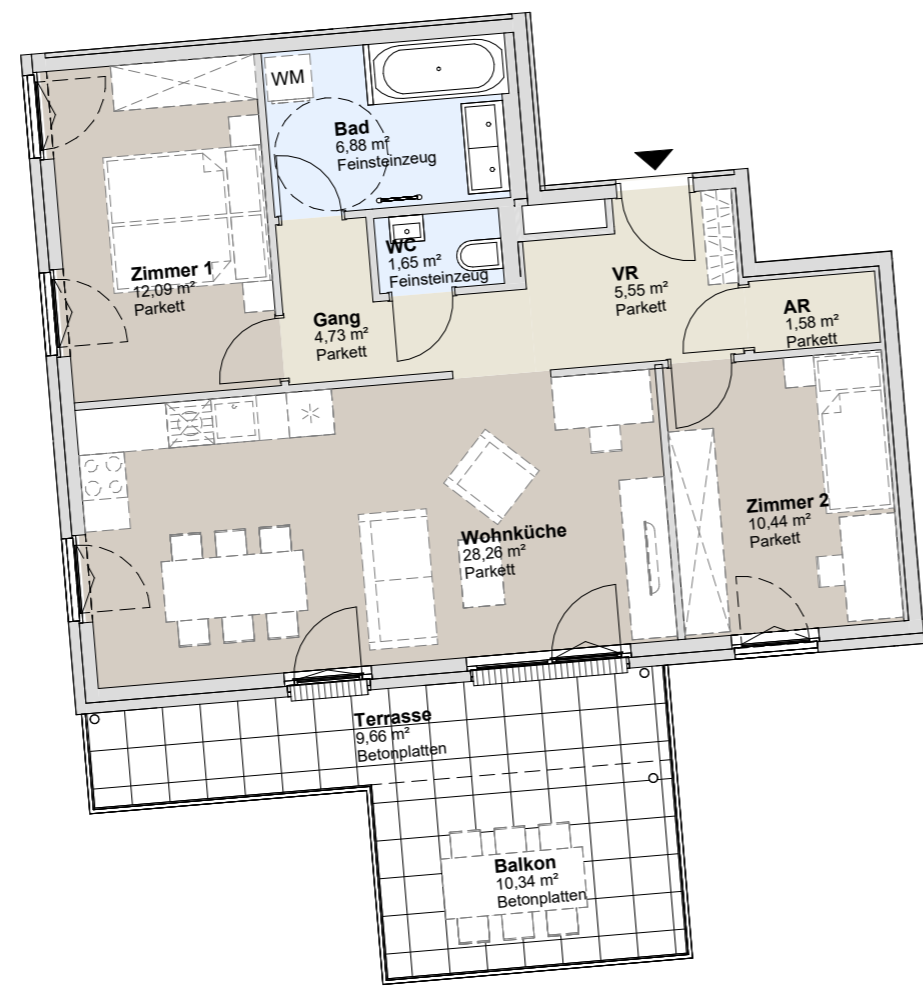
Hinsichtlich der Boden- und
Wandbeläge, sowie der Elektro-,
Sanitär- und sonstigen Ausstattungen
gilt ausschließlich die jeweils aktuelle
Bau- und Ausstattungsbeschreibung;
dargestellte Einrichtungsgegenstände
dienen nur der Veranschaulichung und
werden nicht geliefert; strichliert
dargestellte Sanitärgegenstände (WC
oder Waschbecken) sind auf
sonderwunsch möglich.

Sanitärgegenstände sind Symbolisch
dargestellt. Änderungen diesbezüglich
behalten wir uns vor.

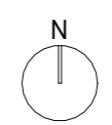
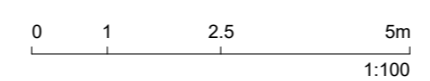


Übersichtsplan 1.DG

1. DACHGESCHOSS GARTENBAUKÖRPER



- VR Vorraum
- AR Abstellraum
- SR Schrankraum
- Aufenthaltsraum
- Nebenraum
- Sanitärraum
- Garten
- Balkon/ Terrasse
- abgehängte Decke



Breitenfurter Straße 547
Projektentwicklung GmbH
Rennbahnstraße 2
A-3100 St. Pölten

EIN PROJEKT DER



DATUM: 15.10.2024